



# Miejski Ośrodek Pomocy Społecznej w Katowicach

## zaprasza do skorzystania z oferty Środowiskowych Domów Samopomocy



**Środowiskowy Dom Samopomocy** jest ośrodkiem, którego zadaniem jest budowanie sieci wsparcia społecznego, przygotowanie do życia w społeczeństwie i funkcjonowania w środowisku osób przewlekle psychicznie chorych, niepełnosprawnych intelektualnie.

**Środowiskowe Domy Samopomocy zapewniają swoim pensjonariuszom następujące rodzaje usług:**

- pobyt przez 5 dni w tygodniu po 8 godzin dziennie (w tym przez 6 godzin dziennie prowadzone będą zajęcia z uczestnikami),
- umożliwienie przygotowywania i spożywania gorącego posiłku,
- trening funkcjonowania w codziennym życiu,
- trening umiejętności interpersonalnych i rozwiązywania problemów,
- trening umiejętności spędzania czasu wolnego,
- poradnictwo psychologiczne,
- pomoc w załatwianiu spraw urzędowych,
- pomoc w dostępie do niezbędnych świadczeń zdrowotnych,
- niezbędną opiekę,
- terapię ruchową,
- inne formy postępowania, w tym przygotowujące do uczestnictwa w warsztatach terapii zajęciowej lub podjęcia zatrudnienia w warunkach pracy chronionej, na przystosowanym stanowisku pracy.

**Dane adresowe środowiskowych domów samopomocy w Katowicach:**

**Środowiskowe Domy Samopomocy dla osób przewlekle psychicznie chorych:**

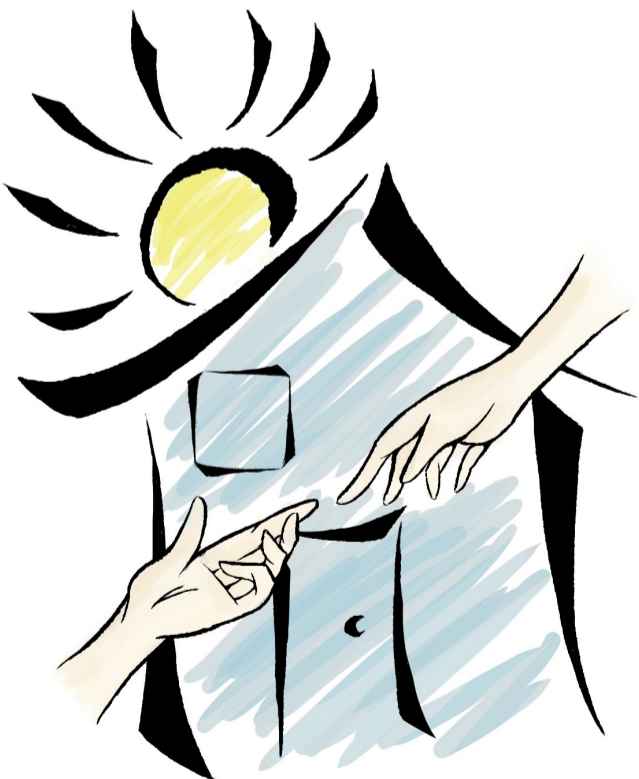
Środowiskowy Dom Samopomocy ul. Tysiąclecia 41, tel. 32 254 85 59

Środowiskowy Dom Samopomocy „Ad Vitam Dignam” ul. Oswobodzenia 92, tel. 32 255 71 96

**Środowiskowe Domy Samopomocy dla osób z niepełnosprawnością intelektualną:**

Środowiskowy Dom Samopomocy ul. Gliwicka 74, tel. 32 254 77 06

Środowiskowy Dom Samopomocy ul. Brata Alberta 4, tel. 32 352 99 10



**Wszelkie informacje o zasadach skierowania do Ośrodka można uzyskać w Terenowych Punktach Pomocy Społecznej:**

TPPS nr 1 ul. Andrzeja 10, tel. 32 251 60 99

TPPS nr 2 ul. Warszawska 42, tel. 32 253 77 30

TPPS nr 3 ul. Oblatów 24, tel. 32 258 07 09

TPPS nr 4 ul. Gliwicka 96, tel. 32 353 02 78

TPPS nr 5 ul. Dębowa 16, tel. 32 254 70 61

TPPS nr 6 ul. Czecha 2, tel. 32 209 00 23

TPPS nr 7 ul. Świdnicka 35a, tel. 32 252 56 35

TPPS nr 8 ul. Łętowskiego 6a, tel. 32 206 15 68

TPPS nr 9 ul. Krakowska 138, tel. 32 255 35 67

TPPS nr 10 ul. Krakowska 138, tel. 32 256 80 39

Pracownicy socjalni TPPS 1–10 przyjmują:

poniedziałek 14.00–17.00

wtorek–piątek 8.00–10.00 (oprócz środy)

Dział ds. Osób Bezdomnych ul. Morcinka 19a, tel. 32 209 00 09

Pracownicy socjalni DBD przyjmują:

poniedziałek 8.00–13.00

wtorek–piątek 8.00–12.00 (oprócz środy)

lub na stronie internetowej:

<http://web.mops.org/node/84>